

# Hablemos de Sostenibilidad



- **Reducir**
- **Reutilizar**
- **Reciclar**

# Katun® y el medio ambiente



En lo que respecta al medio ambiente, la política que sigue Katun es "hacer lo correcto". Se aplica a nuestras comunidades locales y globales, especialmente la seguridad de nuestros productos y la forma en que tratamos el medio ambiente. Katun se compromete a hacer lo correcto en nuestro enfoque global y de acuerdo con las directivas medioambientales y de seguridad de los gobiernos donde desarrollamos nuestro negocio. Uno de los valores fundamentales de Katun es ser respetuoso con el medio ambiente: creemos que para que las personas y las organizaciones prosperen, debemos proteger primero el medio ambiente, pues un planeta saludable y una comunidad saludable van de la mano.

Hay muchas maneras de contribuir a la preservación del planeta, desde el reciclaje en el hogar hasta el uso de fuentes de energía naturales como la energía solar, eólica o de las olas del mar. Aunque no siempre es posible ponerlas en práctica, es necesario que seamos conscientes de nuestras responsabilidades, tanto personalmente como en el mundo empresarial.

Katun se esfuerza por adherirse a prácticas comerciales sostenibles. Participamos activamente en la economía circular, mediante la venta de consumibles y máquinas remanufacturadas o reacondicionadas que proporcionan a nuestros clientes y distribuidores productos económicos y de alta calidad. Fuimos pioneros en la introducción del concepto de cartucho OEM remanufacturado y rellenado con tóner Katun en 2008 y continuamos con la introducción de varias otras versiones para diversos equipos, evitando el exceso de residuos plásticos de los vertederos. Katun también hace todo lo posible para ofrecer opciones ecológicas a través de servicios y programas que permiten a los clientes tomar decisiones "verdes".

¡Además de esto, y para ayudar aún más a proteger el medio ambiente, hemos lanzado un conjunto de tóner y un contenedor de tóner residual exclusivos en el mercado de producto alternativo, fabricados con materia prima con más del 95% de su plástico reciclado para uso en los equipos de Konica Minolta Bizhub C364/C284/C224!

**Katun estima que 150 kilos de plásticos usados no terminarán en los vertederos por cada 1000 cartuchos de tóner Katun Eco-Friendly que se fabriquen para uso en Konica Minolta Bizhub C364.**



**Nos asociamos con especialistas en servicios de reciclaje en residuos de equipos de oficina para promover la eliminación segura y la remanufactura de nuestros productos.**



Katun promueve el uso de productos respetuosos con el medio ambiente utilizando este logotipo. Esto puede incluir cartuchos remanufacturados y unidades de imagen, cartuchos de tóner OEM remanufacturados y rellenados con tóner Katun o nuestras impresoras remanufacturadas. La reutilización de materiales y componentes tiene un impacto directo positivo en el medio ambiente, no sólo disminuyendo que estos materiales (a menudo principalmente plástico) terminen en los vertederos, sino también reduciendo los recursos materiales para hacer otros nuevos.

# ¿Por qué comprar una impresora remanufacturada?

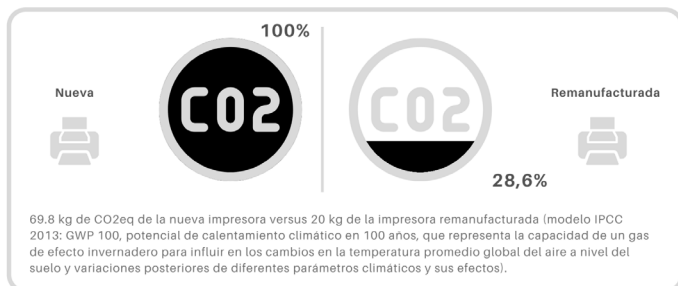


Katun ofrece impresoras Certificadas por Katun® y Katun Access™ de alta calidad, respetuosas con el medio ambiente, remanufacturadas y reacondicionadas que tienen el aspecto y funcionan como si fueran nuevas gracias a un riguroso proceso de remanufactura. Todas las impresoras que compre a Katun han sido remanufacturadas y, por lo tanto, no han terminado en los vertederos.

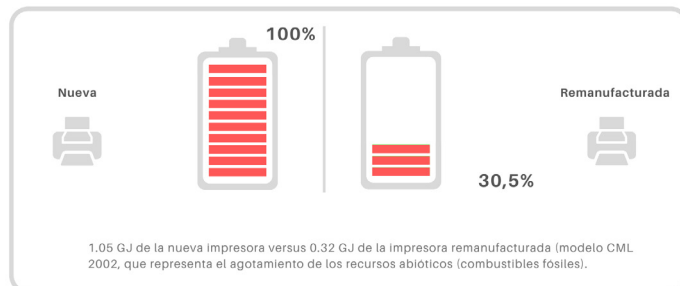
## El impacto ambiental general de la producción de una máquina remanufacturada es un 77% menor en comparación con la producción de una nueva impresora.

Análisis comparativo basado en el estudio de evaluación del ciclo de vida (según ISO 14044:18) y control de calidad externo.

### EMISIONES DE GASES DE EFECTO INVERNADERO



### CONSUMO DE ENERGÍA



### AGOTAMIENTO DE RECURSOS HÍDRICOS



### RECURSOS MINERALES Y DE MATERIA



Para ver cómo se remanufactura su máquina, vea nuestro video en YouTube (<https://youtu.be/ANRJEtTbThs>) o escanee el código QR a continuación



# Reforestación



Katun ha ampliado su oferta de soluciones sostenibles a sus clientes asociándose con PrintReleaf™, una empresa global que proporciona una plataforma automatizada basada en la nube que hace realidad la reforestación. Con esta plataforma, disponible en conjunto con los paquetes KDFM, el sistema MPS de Katun o de forma autónoma, los distribuidores y usuarios finales pueden compensar su producción de papel mediante la conversión de páginas impresas en árboles plantados.

## Ventajas

### Reforestación Ambiental

Donde más lo necesita el planeta.

### Automatización

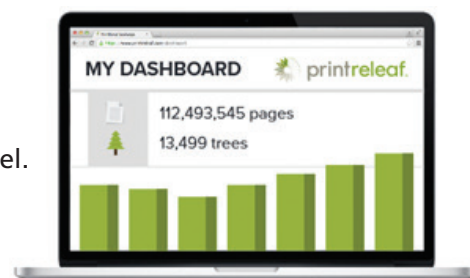
No hay software para instalar. Medición automatizada del consumo de papel.

### Certificación

Verificación internacional de SGS.

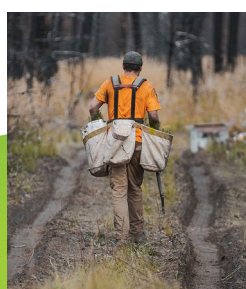
### Reconocimiento

Utilice recursos y certificados de marketing gratuitos para compartir su impacto positivo.



## ¡Elija dónde plantar sus árboles!

Canada



EE.UU



Irlanda



Madagascar



República Dominicana



Para obtener más información, póngase en contacto con su representante de Katun o visítenos en línea en [www.katun.com](http://www.katun.com).

